

RELATÓRIO FOTOGRÁFICO 2ª MEDIÇÃO – SHOPPING POPULAR NO MUNICÍPIO DE SANTALUZ - BA., no Município de SantaLuz - BA.

DATA	MUNICÍPIO	EMPREENDIMENTO
31/10/2023	Santaluz-Ba	Shopping Popular no Município de Santaluz - Ba

FOTO 01 - REMOÇÃO DE JANELAS, DE FORMA MANUAL, SEM REAPROVEITAMENTO.



FOTO 02 - REMOÇÃO DE JANELAS, DE FORMA MANUAL, SEM REAPROVEITAMENTO.



DATA	MUNICÍPIO	EMPREENDIMENTO
31/10/2023	Santaluz-Ba	Shopping Popular no Município de Santaluz - Ba

FOTO 03 - REMOÇÃO DE TELHAS, DE FIBROCIMENTO, METÁLICA E CERÂMICA, DE FORMA MANUAL, SEM REAPROVEITAMENTO. AF_12/2017.



FOTO 04 - REMOÇÃO DE TELHAS, DE FIBROCIMENTO, METÁLICA E CERÂMICA, DE FORMA MANUAL, SEM REAPROVEITAMENTO. AF_12/2017.



DATA	MUNICIPIO	EMPREENDIMENTO
31/10/2023	Santaluz-Ba	Shopping Popular no Município de Santaluz - BA.

FOTO 05 - REMOÇÃO DE TELHAS, DE FIBROCIMENTO, METÁLICA E CERÂMICA, DE FORMA MANUAL, SEM REAPROVEITAMENTO. AF_12/2017.



FOTO 06 - REMOÇÃO DE TELHAS, DE FIBROCIMENTO, METÁLICA E CERÂMICA, DE FORMA MANUAL, SEM REAPROVEITAMENTO. AF_12/2017.



DATA	MUNICÍPIO	EMPREENDIMENTO
31/10/2023	Santaluz-Ba	Shopping Popular no Município de Santaluz - BA.

FOTO 07 - ALVENARIA DE VEDAÇÃO DE BLOCOS CERÂMICOS FURADOS NA HORIZONTAL DE 9X19X19CM (ESPESSURA 9CM) DE PAREDES COM ÁREA LÍQUIDA MAIOR OU IGUAL A 6M² SEM VÃOS E ARGAMASSA E ASSENTAMENTO COM PREPARO EM BETONEIRA. AF_06/2014.



FOTO 08 - ALVENARIA DE VEDAÇÃO DE BLOCOS CERÂMICOS FURADOS NA HORIZONTAL DE 9X19X19CM (ESPESSURA 9CM) DE PAREDES COM ÁREA LÍQUIDA MAIOR OU IGUAL A 6M² SEM VÃOS E ARGAMASSA E ASSENTAMENTO COM PREPARO EM BETONEIRA. AF_06/2014.



DATA	MUNICÍPIO	EMPREENDIMENTO
31/10/2023	Santaluz-Ba	Shopping Popular no Município de Santaluz - BA.

FOTO 09 - ALVENARIA DE VEDAÇÃO DE BLOCOS CERÂMICOS FURADOS NA HORIZONTAL DE 9X19X19CM (ESPESSURA 9CM) DE PAREDES COM ÁREA LÍQUIDA MAIOR OU IGUAL A 6M² SEM VÃOS E ARGAMASSA E ASSENTAMENTO COM PREPARO EM BETONEIRA. AF_06/2014.



FOTO 10 - ALVENARIA DE VEDAÇÃO DE BLOCOS CERÂMICOS FURADOS NA HORIZONTAL DE 9X19X19CM (ESPESSURA 9CM) DE PAREDES COM ÁREA LÍQUIDA MAIOR OU IGUAL A 6M² SEM VÃOS E ARGAMASSA E ASSENTAMENTO COM PREPARO EM BETONEIRA. AF_06/2014.



DATA	MUNICÍPIO	EMPREENDIMENTO
31/10/2023	Santaluz-Ba	Shopping Popular no Município de Santaluz - BA.

FOTO 11 - ALVENARIA DE VEDAÇÃO DE BLOCOS CERÂMICOS FURADOS NA HORIZONTAL DE 9X19X19CM (ESPESSURA 9CM) DE PAREDES COM ÁREA LÍQUIDA MAIOR OU IGUAL A 6M² SEM VÃOS E ARGAMASSA E ASSENTAMENTO COM PREPARO EM BETONEIRA. AF_06/2014.



FOTO 12 - ALVENARIA DE VEDAÇÃO DE BLOCOS CERÂMICOS FURADOS NA HORIZONTAL DE 9X19X19CM (ESPESSURA 9CM) DE PAREDES COM ÁREA LÍQUIDA MAIOR OU IGUAL A 6M² SEM VÃOS E ARGAMASSA E ASSENTAMENTO COM PREPARO EM BETONEIRA. AF_06/2014.



DATA	MUNICÍPIO	EMPREENDIMENTO
31/10/2023	Santaluz-Ba	Shopping Popular no Município de Santaluz - BA.

FOTO 13 - ALVENARIA DE VEDAÇÃO DE BLOCOS CERÂMICOS FURADOS NA HORIZONTAL DE 9X19X19CM (ESPESSURA 9CM) DE PAREDES COM ÁREA LÍQUIDA MAIOR OU IGUAL A 6M² SEM VÃOS E ARGAMASSA E ASSENTAMENTO COM PREPARO EM BETONEIRA. AF_06/2014.



FOTO 14 - ALVENARIA DE VEDAÇÃO DE BLOCOS CERÂMICOS FURADOS NA HORIZONTAL DE 9X19X19CM (ESPESSURA 9CM) DE PAREDES COM ÁREA LÍQUIDA MAIOR OU IGUAL A 6M² SEM VÃOS E ARGAMASSA E ASSENTAMENTO COM PREPARO EM BETONEIRA. AF_06/2014.



DATA	MUNICÍPIO	EMPREENDIMENTO
31/10/2023	Santaluz-Ba	Shopping Popular no Município de Santaluz - BA.

FOTO 15 - TRAMA DE AÇO COMPOSTA POR TERÇAS PARA TELHADOS DE ATÉ 2 ÁGUAS PARA TELHA ONDULADA DE FIBROCIMENTO, METÁLICA, PLÁSTICA OU TERMOACÚSTICA, INCLUSO

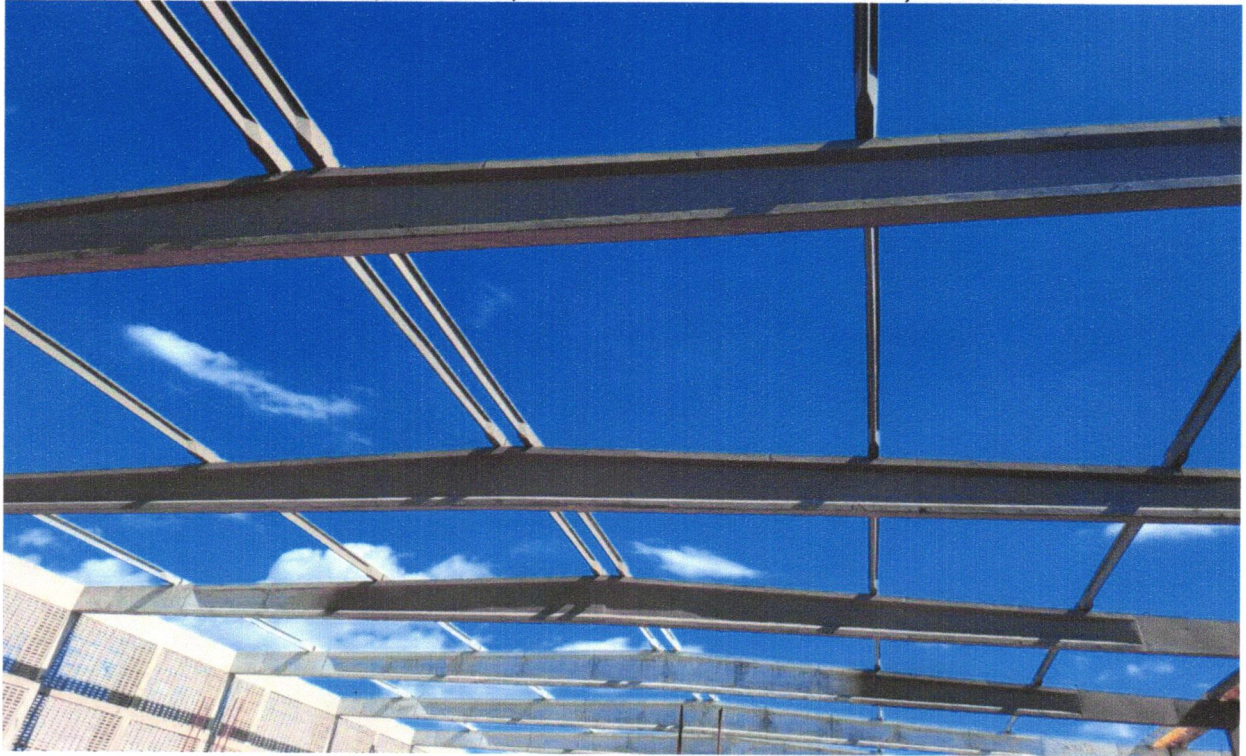


FOTO 16 - TRAMA DE AÇO COMPOSTA POR TERÇAS PARA TELHADOS DE ATÉ 2 ÁGUAS PARA TELHA ONDULADA DE FIBROCIMENTO, METÁLICA, PLÁSTICA OU TERMOACÚSTICA, INCLUSO



Evaldo Almeida Moraes
Engenheiro Civil
RNP 051417303-3

[Handwritten signature]
SANTALUZ - BA
MUNICÍPIO DE SANTALUZ - BA
RUA 24 DE ABRIL, 3445-200

DATA	MUNICÍPIO	EMPREENDIMENTO
31/10/2023	Santaluz-Ba	Shopping Popular no Município de Santaluz - BA.

FOTO 17 - PINTURA COM TINTA ALQUÍDICA DE ACABAMENTO (ESMALTE SINTÉTICO ACETINADO) APLICADA A ROLO OU PINCEL SOBRE SUPERFÍCIES METÁLICAS (EXCETO PERFIL)

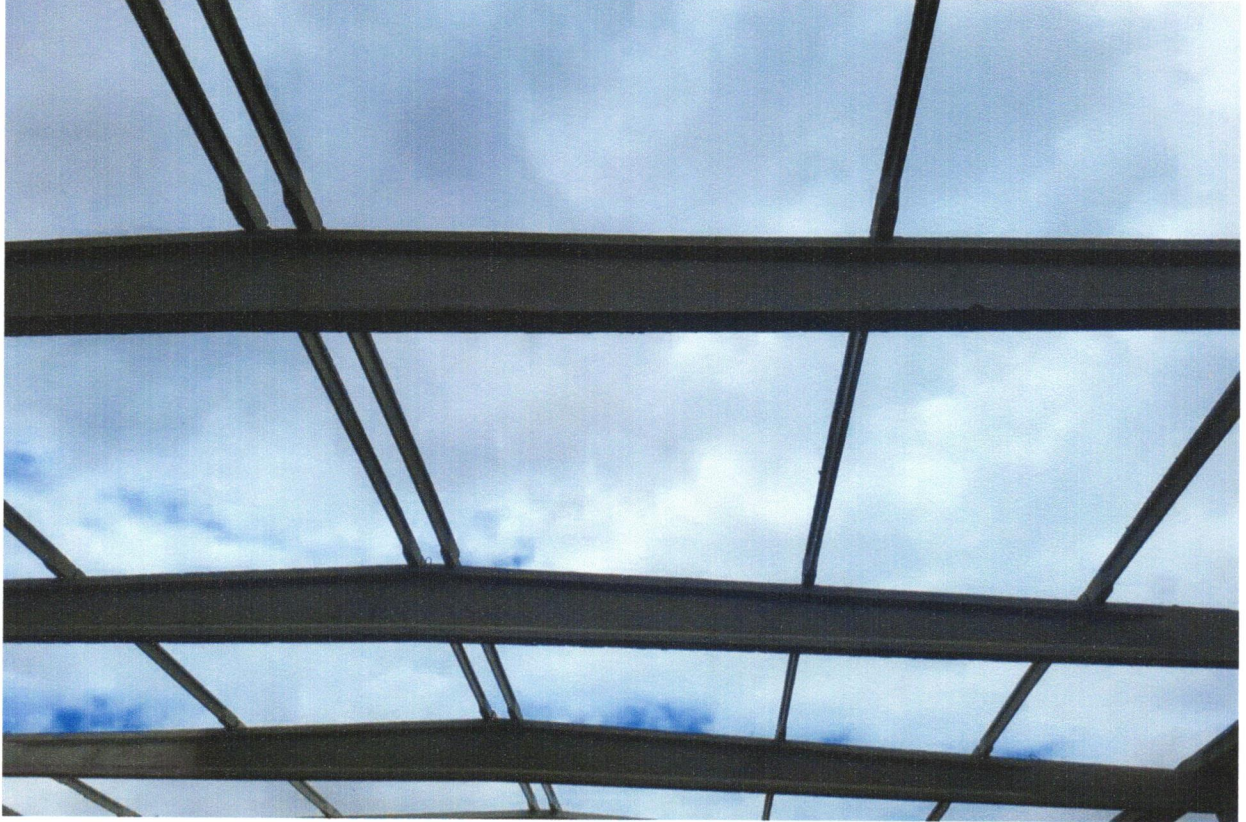


FOTO 18 - PINTURA COM TINTA ALQUÍDICA DE ACABAMENTO (ESMALTE SINTÉTICO ACETINADO) APLICADA A ROLO OU PINCEL SOBRE SUPERFÍCIES METÁLICAS (EXCETO PERFIL)



Evaldo Almeida Moraes
Engenheiro Civil
RNP 051417303-3

[Handwritten signature]
[Illegible printed text]

DATA	MUNICÍPIO	EMPREENDIMENTO
31/10/2023	Santaluz-Ba	Shopping Popular no Município de Santaluz - BA.

FOTO 19 - PINTURA COM TINTA ALQUÍDICA DE ACABAMENTO (ESMALTE SINTÉTICO ACETINADO) APLICADA A ROLO OU PINCEL SOBRE SUPERFÍCIES METÁLICAS (EXCETO PERFIL)



FOTO 20 - PINTURA COM TINTA ALQUÍDICA DE ACABAMENTO (ESMALTE SINTÉTICO ACETINADO) APLICADA A ROLO OU PINCEL SOBRE SUPERFÍCIES METÁLICAS (EXCETO PERFIL)



DATA	MUNICÍPIO	EMPREENDIMENTO
31/10/2023	Santaluz-Ba	Shopping Popular no Município de Santaluz - BA.

FOTO 21 - ESCAVAÇÃO MECANIZADA PARA VIGA BALDRAME COM MINI-ESCAVADEIRA (INCLUINDO ESCAVAÇÃO PARA COLOCAÇÃO DE FÔRMAS). AF_06/2017.



FOTO 22 - ESCAVAÇÃO MECANIZADA PARA VIGA BALDRAME COM MINI-ESCAVADEIRA (INCLUINDO ESCAVAÇÃO PARA COLOCAÇÃO DE FÔRMAS). AF_06/2017



DATA	MUNICÍPIO	EMPREENDIMENTO
31/10/2023	Santaluz-Ba	Shopping Popular no Município de Santaluz - BA.

FOTO 23 – LASTRO DE CONCRETO MAGRO, APLICADO EM BLOCOS DE COROAMENTO



FOTO 24 - LASTRO DE CONCRETO MAGRO, APLICADO EM BLOCOS DE COROAMENTO

